

+ Unsere Kunden - Transportnetzbetreiber



PSI Software AG
Geschäftsbereich PSI Energie EE

Boschweg 6
63741 Aschaffenburg
Deutschland
Telefon: +49 6021 366-0
Telefax: +49 6021 366-112
energie-ee@psi.de
www.psi.de | www.psienergy.de

GridLab GmbH Netztrainings- & Schulungssystem

PSIcontrol



Netztrainings- und Schulungssystem



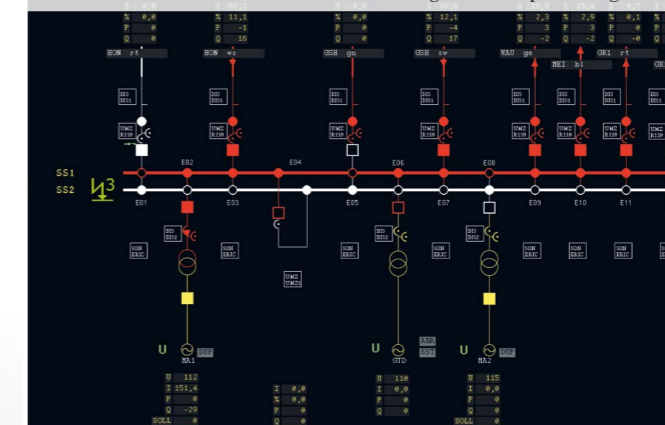
Die GridLab GmbH ist eine Tochter der Eurogrid International CVBA. Ihr Anspruch ist es, das Europäische Trainings- und Forschungszentrum für die Systemsicherheit elektrischer Netze zu werden. Hierzu ist es insbesondere notwendig, Prozesse in Ausbildung, Training und operativer Systemführung zu definieren, zu beschreiben und bestmöglich zu standardisieren. Diese sollen nach dem oben genannten Anspruch europäischen Charakters sein.

Die GridLab GmbH hat PSI 2012 mit der Lieferung eines Netztrainings- und Schulungssystem beauftragt.

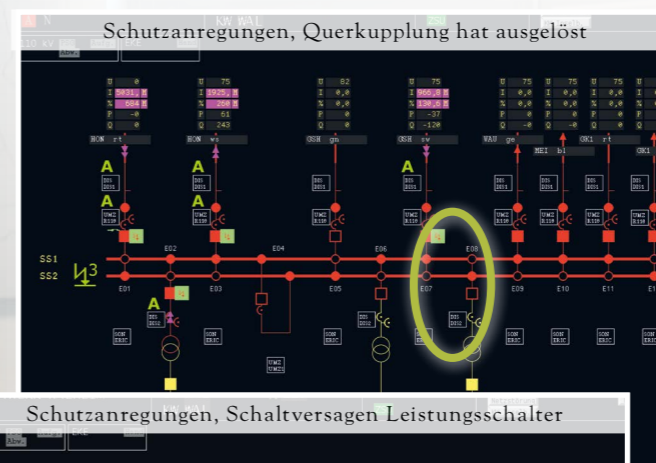
Auf der UpGrid 2012 in Moskau präsentierten wir zusammen mit GridLab das gemeinsam entwickelte Trainings- und Simulationssystem sowie den „comprehensive approach“ (ganzheitlicher Ansatz zur Krisenverhinderung bis hin zur Krisenbewältigung). Dies stieß bei den überwiegend russischen Netzbetreibern und Zulieferern auf reges Interesse.

PSI hat mit GridLab einen bedeutenden Neukunden gewonnen und baut in diesem Marktsegment seine Position weiter aus.

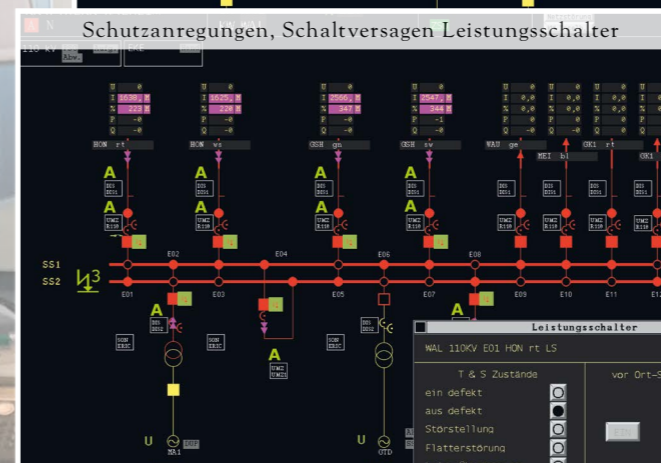
t=600ms: Sammelschiene und Leitungen sind spannungslos



t=600ms



t=50ms



t=0ms

