



+ Kundenservice

Proaktives Monitoring Ihrer IT-Infrastruktur

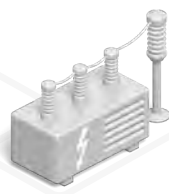
Hardwareüberwachung

Softwareüberwachung

Verfügbarkeit

Systemabsicherung

PSI 



Monitoring

Eine komplexe Infrastruktur beinhaltet eine Vielzahl von Hard- und Software-Komponenten mit entsprechend hohem Fehler- und Angriffspotential. Das umfassende Monitoring aller Systemkomponenten ermöglicht neben einer hohen Verfügbarkeit auch die Einhaltung sicherheitsrelevanter Aspekte.

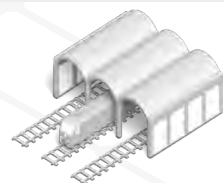
Als Ihr verlässlicher Dienstleister übernehmen wir die Überwachung der bei Ihnen installierten PSI-Software, nahezu jeder Drittsoftware sowie der aktiven Netzwerkkomponenten inkl. SNMPv3-fähiger Hardware und ihrer jeweiligen Betriebssysteme.

Unsere Dienstleistung ermöglicht Infrastrukturbetreibern

- + Dokumentation und Alarmierung
- + Reaktionsfähigkeit
- + Höchste Verfügbarkeit
- + Erfüllung der Sicherheitsanforderungen nach DIN ISO/IEC 27001

Sie haben die Wahl - das modulare PSI-Service-Angebot

- + Hardwareüberwachung
- + Softwareüberwachung
- + Sicherstellung der Verfügbarkeit
- + Systemabsicherung



Sie haben die Wahl

Stellen Sie sich das Monitoring Ihres Systems selbst zusammen! Wir bieten Ihnen hierfür ein individuelles Leistungsangebot nach dem Bausteinprinzip.

Hardwareüberwachung

Wie lange dauert es heute bei Ihnen, bis ein Hardwareproblem erkannt und behoben wird?

PSI wertet zur aktiven Systemüberwachung die über SNMPv3 übertragenen, relevanten Parameter aus. Die Abfrage erfolgt im Fernzugriff über einen Agenten. Das PSI Support-Team wird bei Auffälligkeiten oder Ausfall einer Hardware- oder Software-Komponente umgehend per SMS bzw. E-Mail informiert.

Die Kenntnis über anstehende Engpässe oder eine bereits bestehende Störung der Hardware ermöglicht Ihnen, ein Problem umgehend zu beheben.

Überwachung der Hardware-Parameter



- + Basis-Überwachung (CPU Auslastung, Netzwerkschnittstellen - Verbindungszustand und Netzwerklast, Temperatur verschiedener Komponenten, ...)
- + VMware ESX Checks (ESX Host CPU Auslastung, Speicherumfang, ESX Heartbeat, ...)

Überwachung von Software-Parametern



- + Oracle Checks (Instanzen, Log-Switches, Data Guard Status, ...)
- + Syslog Checks (Invalid log in, ...)
- + PSI Checks (DAB Füllstände, Änderungen an installierten Software Paketen, Whitelisting)
- + NAS (Raid-Level, Festplattenfüllstände, Tendenzanalyse der Füllstände, Lüfter, ...)

Softwareüberwachung

Wieviel kostbare Arbeitszeit fließt bei Ihnen jährlich in die Systemüberwachung?

Die heutige Bedrohungslage bedingt einen kurzfristigen Update- und Upgrade-Prozess Ihrer Software. Eine engmaschige Überwachung aller Installationen ist daher grundsätzlich ratsam, aus sicherheitstechnischer Sicht sogar unerlässlich.

PSI übernimmt die Überwachung Ihres Systems als Dienstleister durch spezialisiertes Personal per Remote-Zugriff. Wir behalten Ihr System stets im Blick. Auffälligkeiten werden unverzüglich alarmiert.

Durch unsere 24/7-Überwachung wird im Notfall zeitnahes Handeln und damit die Vermeidung von Ausfällen ermöglicht.

Sicherstellung der Verfügbarkeit

Halten Sie alle Hardwarekomponenten zum Austausch bereit?

Hardware kann ausfallen. Im Ernstfall müssen Ersatzteile kurzfristig beschafft werden, für Komponenten mit langer Lieferzeit bietet sich zur Risikominimierung eine Bevorratung an. Dies minimiert Ihre Reaktionszeiten ebenso wie die Kosten.

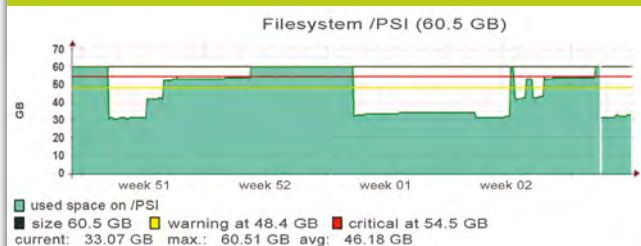
Alle PSI-Produkte „führen Buch“ über Ihre Auslastung und Verfügbarkeit. Auf Basis dieser Daten ist eine Trendanalyse möglich und entsprechende Maßnahmen (z.B. die Beschaffung von Austauschteilen) können proaktiv eingeleitet werden.

Sicherheitsaspekte



- + Sicheres, webbasiertes Monitoring über HTTPS
- + Strikte Reglementierung des SSH Users und Ausführung aller Checks in einer SSH Shell
- + Der Mailversand erfolgt ausschließlich verschlüsselt
- + Das von PSI eingesetzte Wartungspersonal durchläuft einer regelmäßigen Sabotageschutzüberprüfung durch das BMWi

Zeitreihen/Trends



- + Performance
- + Auslastung
- + Verfügbarkeit
- + Engpasserkennung

Systemabsicherung

Wie angreifbar sind Sie?

Immer häufiger gibt es Angriffe auf Systeme kritischer Infrastrukturen, meist verbunden mit dem Ausspähen von Daten, Erpressung oder Sabotage. Unberechtigter Zugriff auf Ihr System muss ebenso wie unzulässige Änderungen an der Systemkonfiguration und der Software verhindert werden. Die Folge eines erfolgreichen Angriffs sind in wirtschaftlicher Hinsicht meist hohe Kosten und ein nicht zu unterschätzender Imageverlust.

PSI sorgt, hinsichtlich der Systemsicherheitsanforderungen, für die regelmäßige Aktualisierung Ihres Systems. Relevante Ereignisse werden zeitnah erkannt, dokumentiert und alarmiert.

Rasches Handeln schützt Ihr System vor unbefugtem Zutritt und bewahrt Sie so vor immensen Schäden.



So profitieren Sie

- + Einbeziehung von Drittsystemen in das Monitoring
- + Fähigkeit zur proaktiven Reaktion durch Echtzeit-Systemüberwachung
- + Trendanalyse von Systemparametern als Basis für Planung und Betrieb
- + umfassendes Reporting (KPI's, SLA-Reports)
- + Automatisierte Alarmierung bei Security-relevanten Vorfällen
- + Aktive Überwachung der Informationskanäle des Monitoring Systems (Totmannüberwachung)
- + Relevante Reduktion Ihrer Arbeitslast durch PSI als Service-Dienstleister
- + optionale Integration von Schutzmechanismen (IPS/IDS, Whitelisting ...)

Im Rahmen unserer Broschüren stellen wir Ihnen unsere Produkte / unsere Service-Angebote in groben Zügen vor. Da uns intensiver Kundenkontakt und eine auf Ihre Bedürfnisse zugeschnittene Beratung sehr wichtig sind, haben wir uns entschlossen, auf eine Komplettdarstellung zu verzichten.

Wir informieren und beraten Sie gerne umfassend in einem persönlichen Gespräch.

... sprechen Sie uns an.

Wir sind ISO 27001 zertifiziert

Informationssicherheit ist bei PSI ein zentrales Leitmotiv. Die Grundwerte „Vertraulichkeit, Integrität und Verfügbarkeit“ sind sowohl Bestandteil unserer internen Geschäftsprozesse als auch Basis und Verpflichtung unseren Kunden gegenüber.

PSI betreibt ein Informationssicherheitsmanagement, nach der internationalen Norm DIN ISO/IEC 27001.

- + Die Zertifizierung durch den TÜV Süd fand im Juni 2016 statt und wurde im September 2017 bestätigt.



PSI-Produkte - effiziente Lösungen

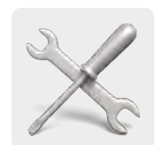
PSIcontrol - High-Performance-Leittechnik

- + um dem Anspruch an höchste Versorgungsqualität bei größtmöglicher Wirtschaftlichkeit gerecht zu werden.



PSIcommand - Betriebsmanagement

- + das dynamische System für den effizienten Asset-Service von Infrastrukturen.



PSIpassage - Netznutzungsmanagement

- + zur Erreichung eines Höchstmaßes an Automatisierung von Kommunikation, Verarbeitung, Überwachung und Verteilung von Zeitreihen im liberalisierten Energiemarkt.



Impressum

Herausgeber

PSI Software AG,
Geschäftsbereich PSI Energie EE

Boschweg 6
63741 Aschaffenburg
Deutschland

Telefon: + 49 6021/366-0
Telefax: + 49 6021/366-112
energie-ee@psi.de
www.psi.de | www.psienergy.de

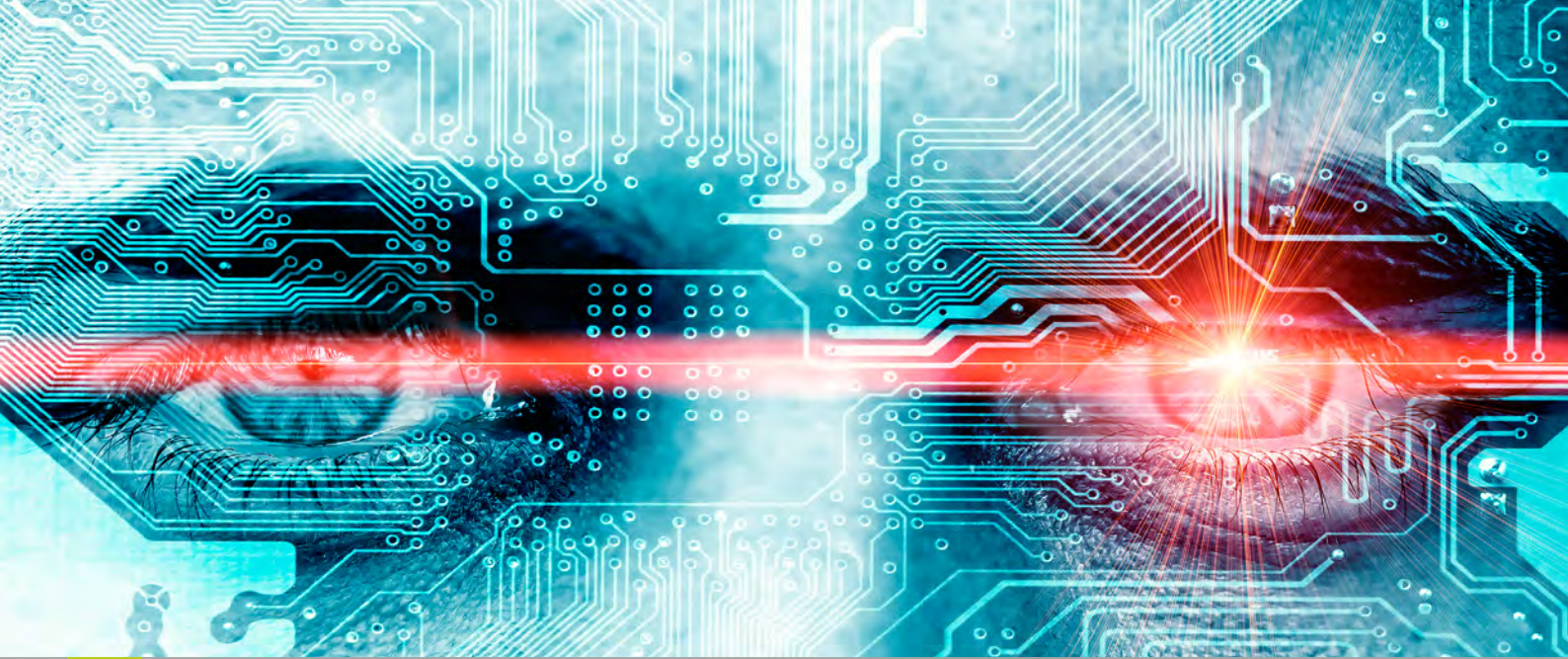
Konzept und Gestaltung

Thomas Benzing, Christiane Kunkel

Grafiken/Piktogramme

Umschlag vorne und hinten
© Jürgen Fälchle / Fotolia.com
Seite 5
©Alexandr Mitiuc / Fotolia.com

© PSI AG, 11/2017 | 2. Auflage



PSI Software AG
Geschäftsbereich PSI Energie EE

Boschweg 6
63741 Aschaffenburg
Deutschland
Telefon: +49 6021/366-0
Telefax: +49 6021/366-112
energie-ee@psi.de
www.psi.de | www.psienergy.de

PSI 